

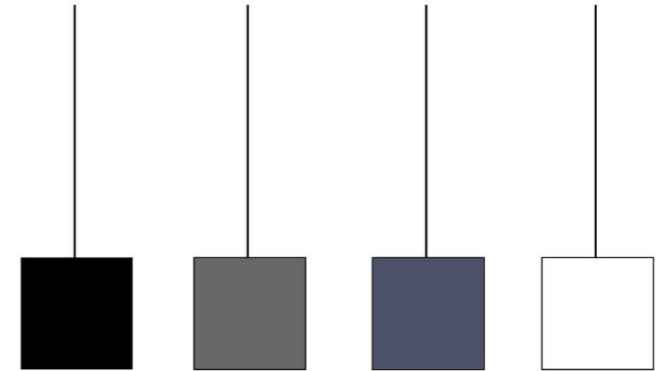
S A M U R A I

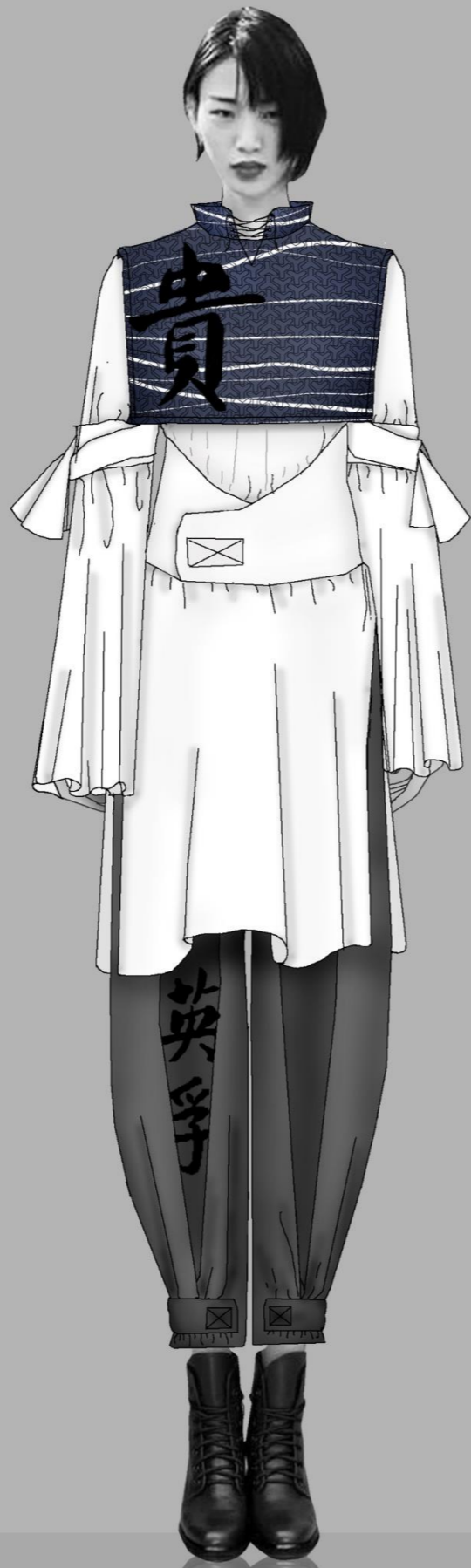


侍

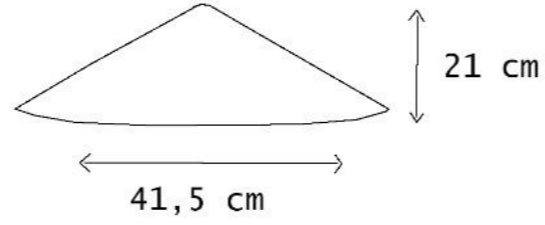


Samuray'ın görevi,
tüm boş vaktini kendini
geliştirmeye adanmıştır ve
insanlara yardım etmektir.
Saygı,
adalet,
cesaret,
erdem,
onur,
sadakat ve
samimiyet.
Tüm bu nitelikler gerçek bir
savaşçının işaretidir.



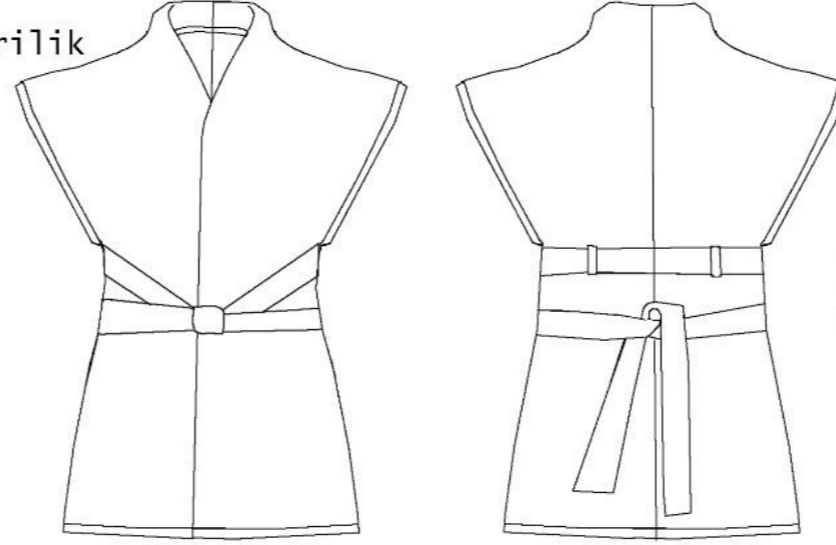


Asya konik şapka



Çizgi baskılı yelek

Makine: 12 gg
İplik: 30/2 Pamuk-Akrilik
Teknik: içi elyaf dolgululu torba
Beden boyu: 70cm
Etek ucu: biye
kol başlangıç: biye
Yaka: döndürölüp
biye ile temizlenmiş
Kemer: dolu iğne

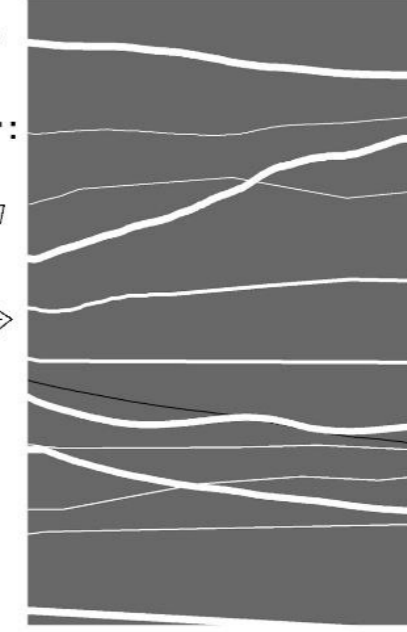


kalın çizgiler:

Kabaran pat ile baskı yöntemi

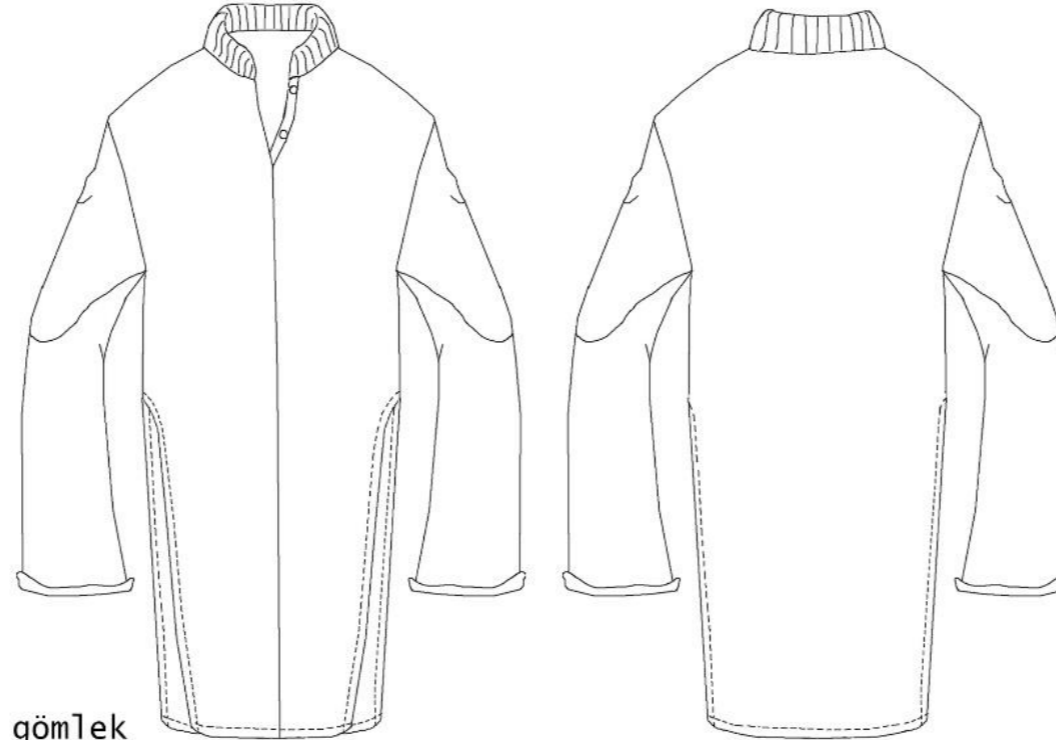
İçi elyaflı örgü yüzeyi

ince çizgiler:
zincir Nakış
teknigi



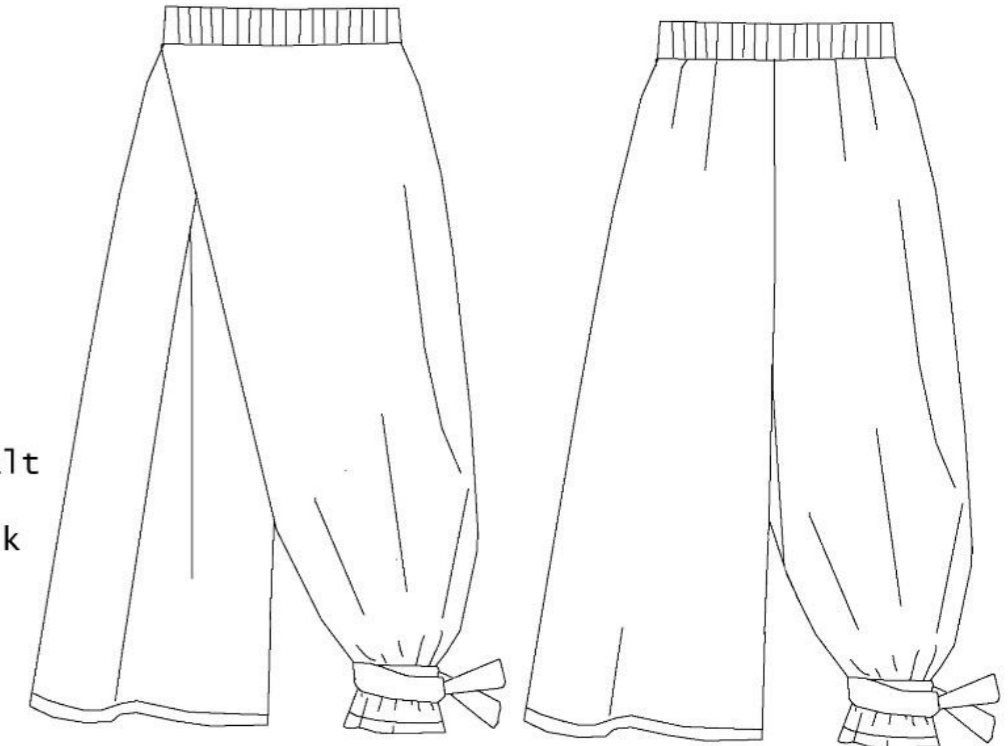
Yandan yırtmaçlı gömlek

Yaka: 5cm 2x1 torba
Beden: %100 pamuklu gömlek kumaşı
Beden boyu: 90cm
kol boyu: 65cm
kol başlangıç: sosis
kol: yarısı %100 pamuklu gömlek kumaşı
yarısı slub jersey
Gizli pat

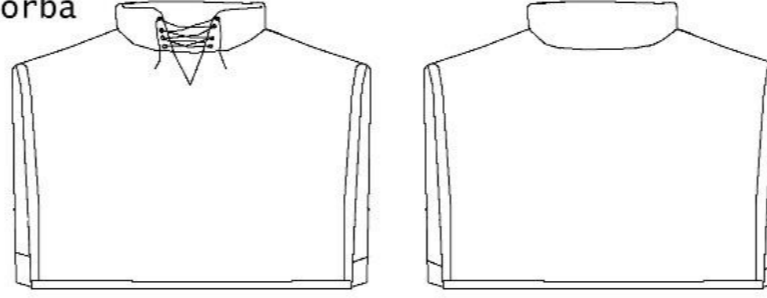


Tek bilekten bağlamalı alt

Makine: 12 gg
İplik: 30/2 Pamuk-Akrilik
Teknik: dolu iğne
Bel: 5cm 2x1
Boy: 90 cm
Etek ucu: 3cm 1x1
Bilek kemeri: dolu iğne



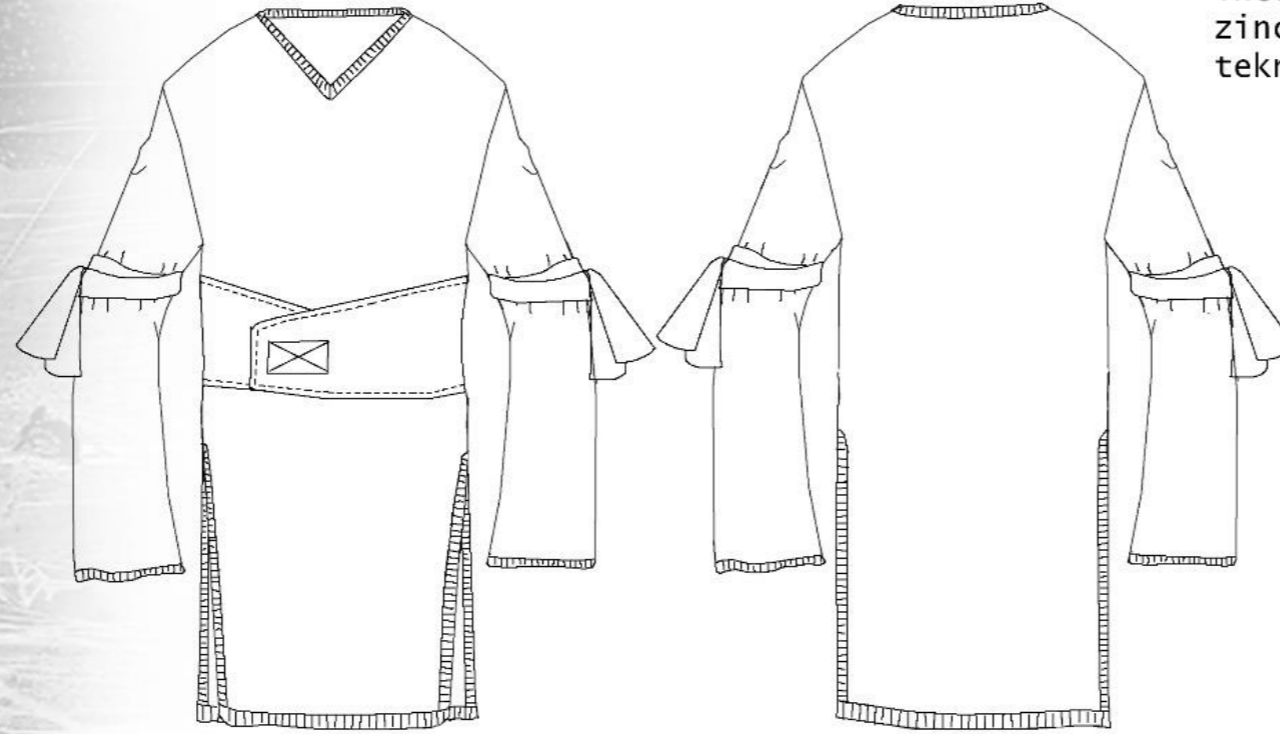
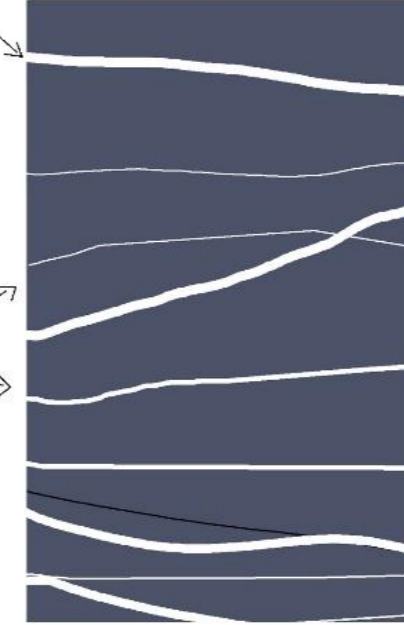
Baskılı crop yelek
Malzeme:içi elyaf dolgulı torba
İplik: 30/2 Pamuk-Akrilik
Beden boyu:30cm
Yaka:Bağcıklı hakim yaka
kol ve etek ucu:biye ile
temizlenmiş
Baskı: Kabaran pat ile
yapılmış onur yazısı



İçi elyaflı örgü yüzeyi

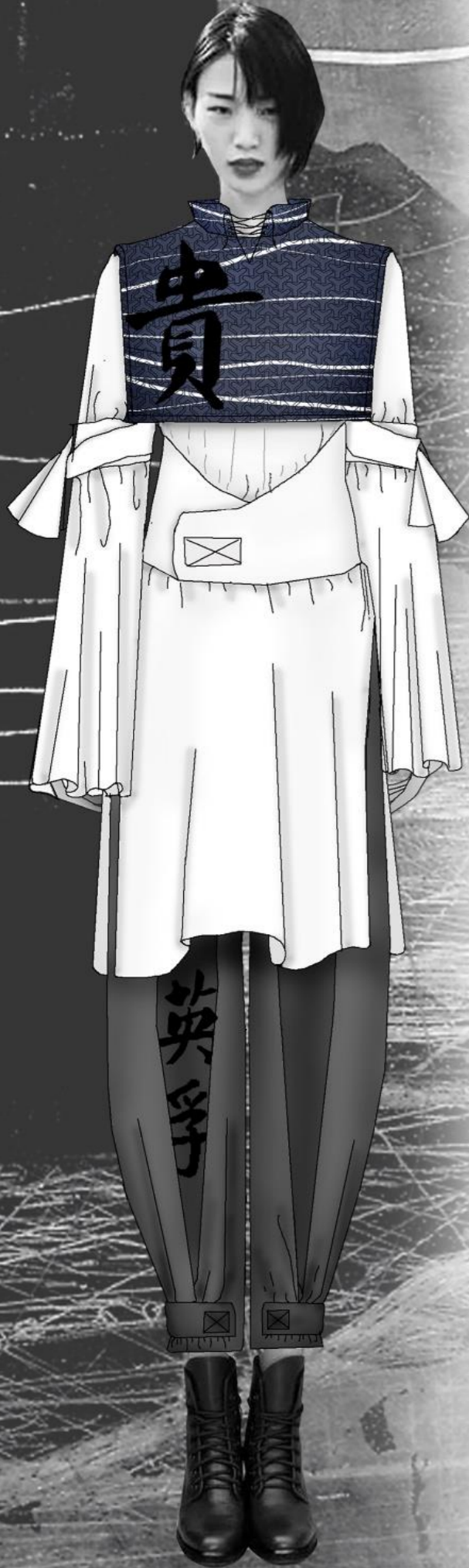
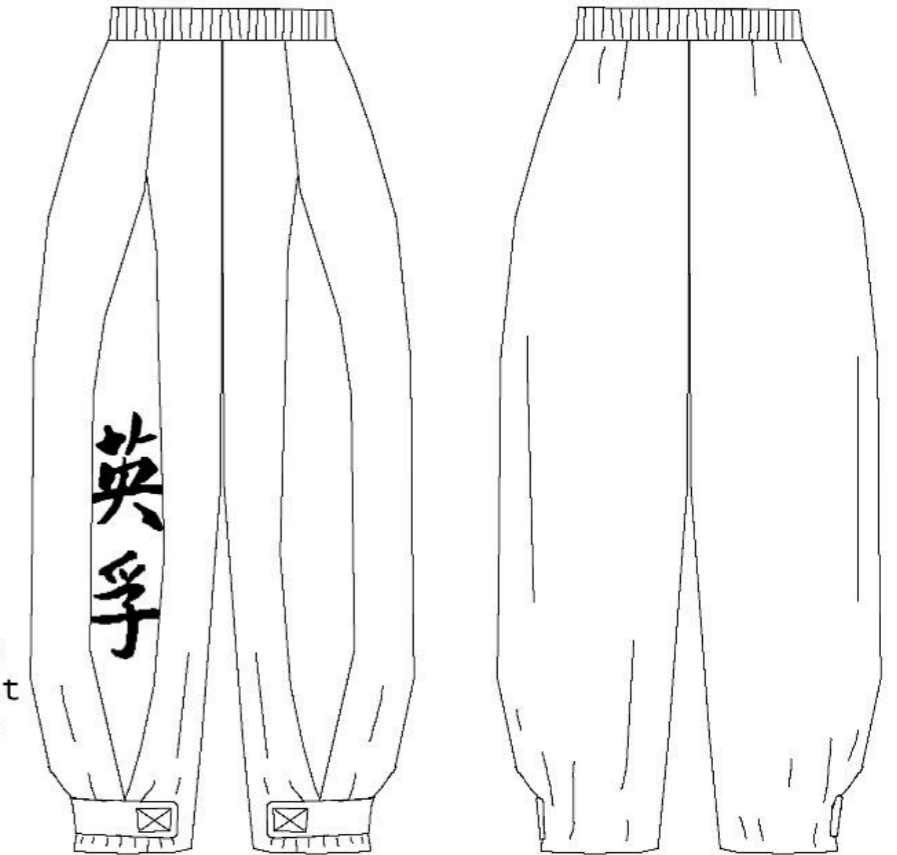
kalın çizgiler:
Kabaran pat ile
baskı yöntemi

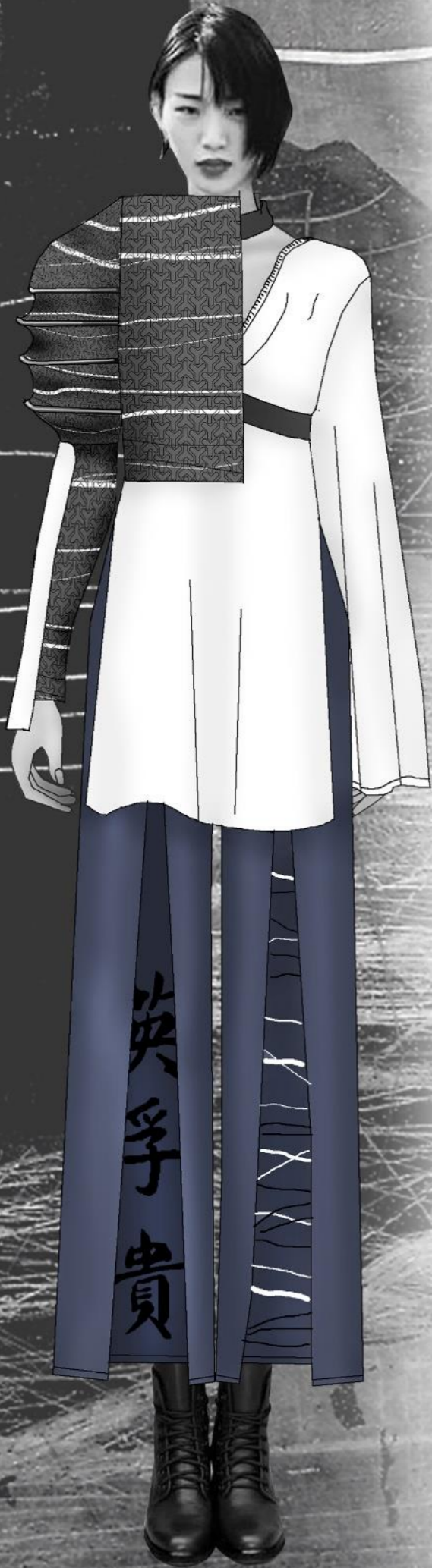
İnce çizgiler:
zincir Nakış
teknığı



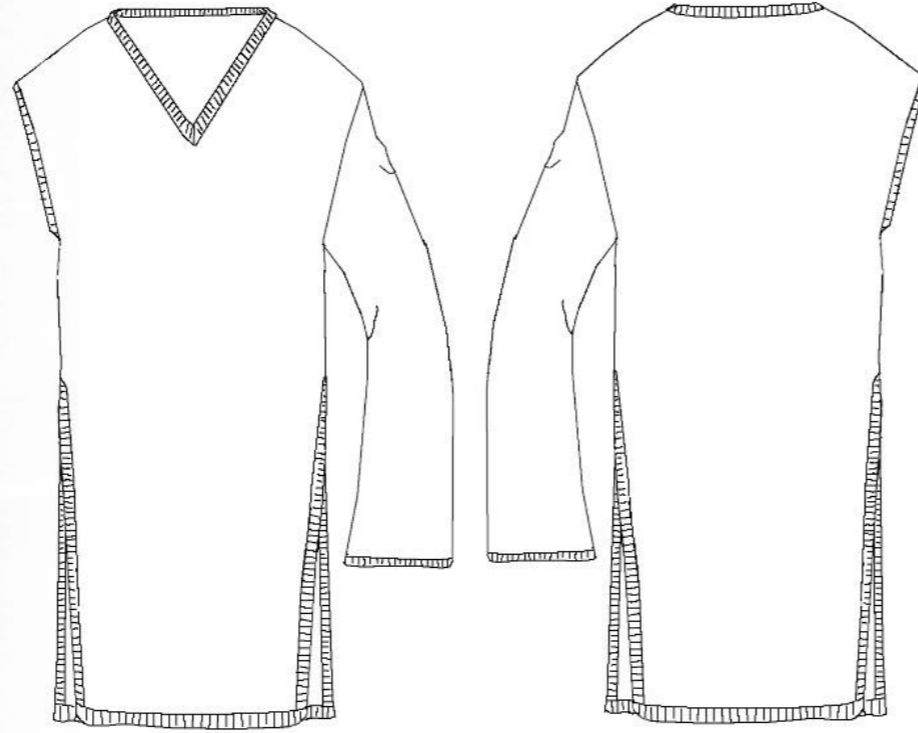
V yaka tunik
Makine:12gg
İplik: 30/2 Pamuk-Akrilik
Teknik:tek plaka
Beden boyu:90cm
Yaka:2,5cm 2x1
Kol başlangıç:2,5cm 2x1
Yırtmaç:2,5 cm 2x1
kol bağcığı:dolu iğne
Yan dikişten bedene bağlı kemer:
çirtli, %100 pamuk gömlek kumaşı

Baskı desenli alt
İplik: 30/2 Pamuk-Akrilik
Makine:12gg
Teknik:dolu iğne
Bel:5cm 2x1
Boy:90 cm
Etek ucu:3cm 1x1
Çirtli bilek kemeri:dolu iğne
Sağ taraf: doğruluk ve cesaret
yazılı kabaran pat yöntemiyle
yapılmış baskı





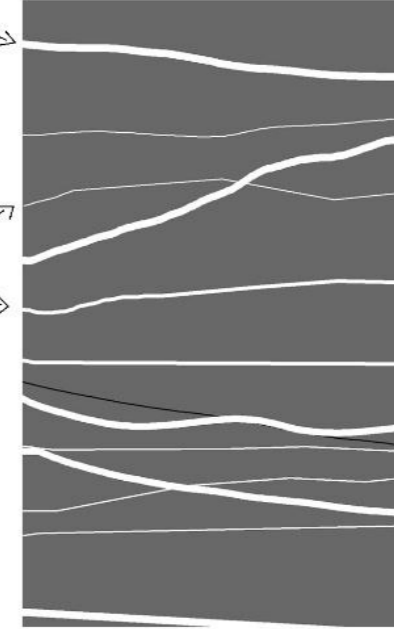
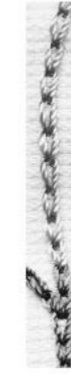
Tek kollu vücut aksesuarı
Malzeme:içi elyaf dolgulı torba
İplik: 30/2 Pamuk-Akrilik
Desen:baskı
Beden boyu:32cm
Beden biye ile temizlenmiş
Kol:metal balen
kullanılarak şekillendirilmiş
Ön kol: on kısmı rib. beyaz



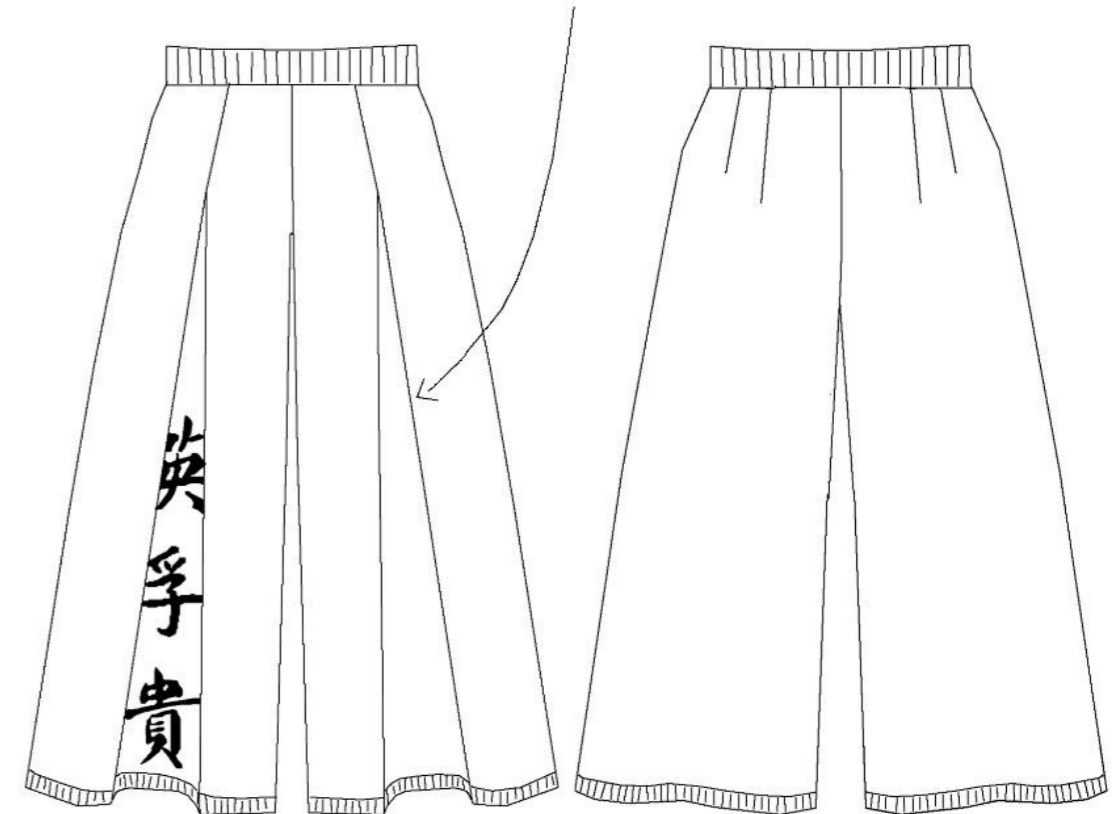
V yaka tunik
Makine:12gg
İplik: 30/2 Pamuk-Akrilik
Teknik:tek plaka
Yaka:2,5 cm 2x1
Beden boyu:70cm
Kol başlangıç:2,5cm 2x1
Yırtmaç:2,5cm 2x1 boy:25cm
Beden başlangıç:3cm 2x1

Baskı desenli alt
Makine:12gg
İplik: 30/2 Pamuk-Akrilik
Teknik:dolu iğne
Bel:3cm 2x1
Beden boyu:90cm
Paça:3cm 2x1
Sağ taraf:
Doğruluk,cesaret, onur yazılı
kabaran pat ile baskı deseni
Sol taraf: kabartma baskı ve
nakış ile yapılan çizgili yüzey

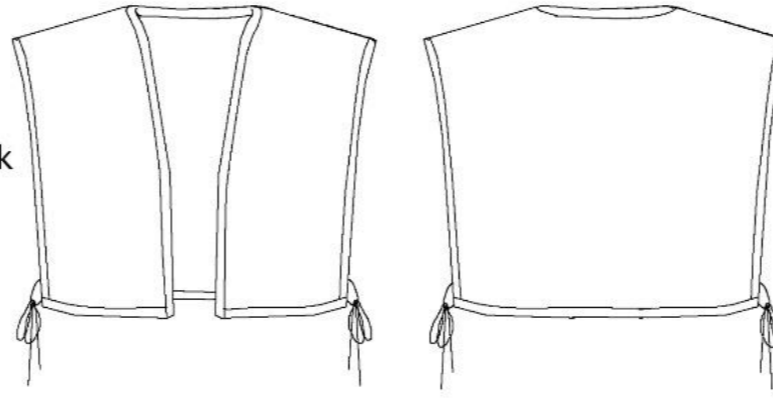
kalın çizgiler:
Kabaran pat ile
baskı yöntemi
ince çizgiler:
zincir Nakış
teknigi



İçi elyaflı örgü yüzeyi

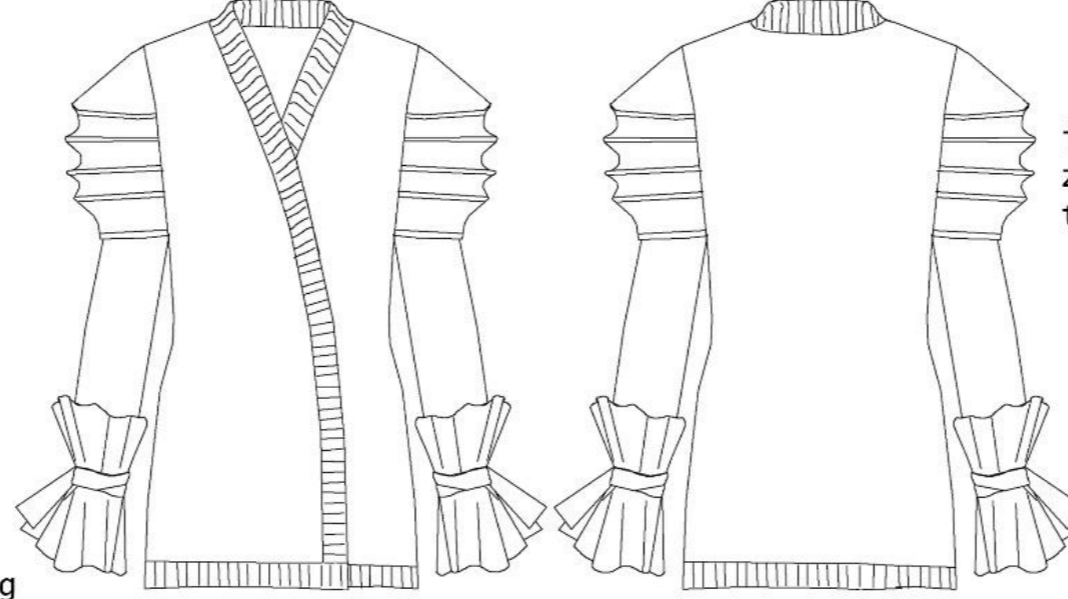


Baskı desenli yelek
Makine: 12gg
İplik: 30/2 Pamuk-Akrilik
Teknik: elyaf ile
doldurulmuş torba
Beden boyu:30cm
kol, etek ucu, yaka
biye ile temizlenmiş
Yandan bağlamalı

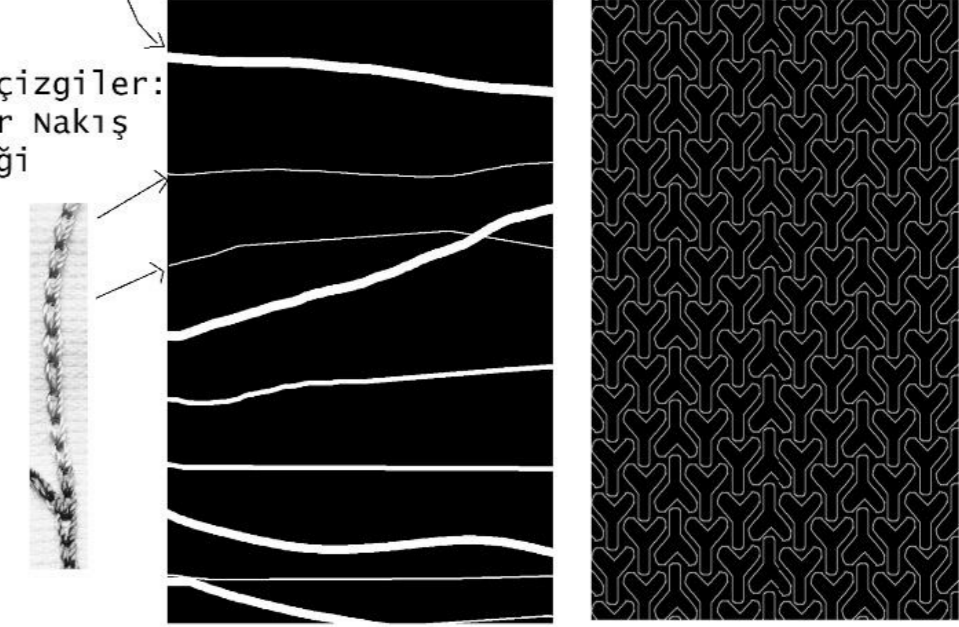


kalın çizgiler:
Kabaran pat ile
baskı yöntemi

İçi elyaflı örgü yüzeyi



ince çizgiler:
zincir Nakış
teknigi



Hırka
makine:12gg
İplik: 30/2 Pamuk-Akrilik
teknik:dolu iğne
beden boyu:75cm
yaka:5cm 2x2
beden başlangıç:5cm 2x2
omuz metal balen
ile şekillendirilmiş
kol başlangıç: fır fır
dolu iğne

Onur, doğruluk, cesaret
yazılı kabaran pat
yöntemiyle yapılmış baskı



önlük
makine:12gg
İplik: 30/2 Pamuk-Akrilik
teknik:dolu iğne
belden bağcıklı
etek ucu:3cm 2x1

Pilili alt
makine:12gg
İplik: 30/2 Pamuk-Akrilik
teknik:dolu iğne
Boy:95cm
bel:5cm 2x1
paça:3cm 2x1

